

## Lesson 12 - Animals Part 1

Welcome to lesson 12! We're closing in on the final quarter of this 16 week course. It's gone by pretty quickly right? Most of the final lessons will be shorter than previous lessons as the content is very easy to teach and learn.

Before we head into the final quarter, we're going to be teaching you vocabulary related to animals. We will go over the names of common animals and other related terms. Let's get started!

### Common land mammals

 (track 12-1)

# Common land mammals

Track 12-1

a.



개  
dog

b.



강아지  
puppy

c.



고양이  
cat

d.



소  
cow

e.



말  
horse

f.



호랑이  
tiger

g.



사자  
lion

h.



돼지  
pig

i.



양  
sheep

j.



염소  
goat

k.



사슴  
deer

l.



토끼  
rabbit

m.



기린  
giraffe

n.



원숭이  
monkey

o.



곰  
bear

p.



여우  
fox

q.



늑대  
wolf

r.



쥐  
mouse

a. 개	dog
b. 강아지	puppy
c. 고양이	cat

d. 소	cow
e. 말	horse
f. 호랑이	tiger
g. 사자	lion
h. 돼지	pig
i. 양	sheep
j. 염소	goat
k. 사슴	deer
l. 토끼	rabbit
m. 기린	giraffe
n. 원숭이	monkey
o. 곰	bear
p. 여우	fox
q. 늑대	wolf
r. 쥐	mouse

Some notes about baby animals. 강아지 is the only word specifically made for babies of a certain animal. For other animals, simply add the word 새끼 in front of it. However, be careful with this word. If you add it after words like 개 or 고양이, then the words become very offensive swear words.

Also, although 새끼 is a word for the baby of an animal, it can also become swear word if it's used by itself. Never call someone this word! If you've seen a lot of PG-13+ Korean movies, you will have heard these words a lot.

## Common Birds

🔊 (track 12-2)

# Birds

Track 12-2

a.



새  
bird

b.



닭  
chicken

c.



오리  
duck

d.



거위  
goose

e.



칠면조  
turkey

f.



타조  
ostrich

g.



비둘기  
pigeon

h.



갈매기  
seagull

i.



앵무새  
parrot

j.



독수리  
eagle

k.



부엉이  
owl

l.



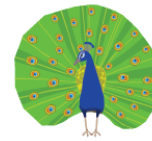
참새  
sparrow

m.



까마귀  
crow

n.



공작새  
peacock

o.



펭귄  
penguin

a. 새	bird
b. 닭	chicken
c. 오리	duck
d. 거위	goose
e. 칠면조	turkey
f. 타조	ostrich
g. 비둘기	pigeon/dove
h. 갈매기	seagull

i. 앵무새	parrot
j. 독수리	eagle
k. 부엉이	owl
l. 참새	sparrow
m. 까마귀	crow
n. 공작새	peacock
o. 펭귄	penguin

\*Quiz on next page\*

# Practice #1

Match the words to the correct picture and Korean translation

fox	닭	
wolf	소	
horse	여우	
parrot	말	
chicken	오리	
bear	칠면조	
cow	호랑이	
mouse	곰	
duck	갈매기	
seagull	쥐	
turkey	앵무새	
tiger	늑대	

## Practice #2

Find the words in the box

하	갈	올	내	푸	학	보	애	틱	삼
강	아	지	토	지	돼	늑	시	감	부
불	도	야	박	앤	대	짐	글	노	영
베	초	라	단	맘	매	기	슴	림	기
파	아	실	요	남	추	카	마	유	담
펭	귄	끼	로	곰	늑	악	연	한	항
닭	영	칠	우	오	리	으	기	비	규
므	트	우	에	독	력	화	둘	법	갈
베	거	위	막	스	닥	기	산	회	매
디	주	공	원	재	통	료	잔	상	기

강아지   돼지   갈매기   오리   늑대   부엉이

곰   펭귄   거위   비둘기

# Practice #1

Match the words to the correct picture and Korean translation

fox	닭	
wolf	소	
horse	여우	
parrot	말	
chicken	오리	
bear	칠면조	
cow	호랑이	
mouse	곰	
duck	갈매기	
seagull	쥐	
turkey	앵무새	
tiger	늑대	



## Practice #2

Find the words in the box

하	갈	올	내	푸	학	보	애	틱	삼
강	아	지	토	지	돼	늑	시	감	부
불	도	야	박	앤	대	짐	글	노	영
베	초	라	단	맘	매	기	슴	림	기
파	아	실	요	남	추	카	마	유	담
펭	귄	끼	로	곰	늑	악	연	한	항
닭	영	칠	우	오	리	으	기	비	규
므	트	우	에	독	력	화	둘	법	갈
베	거	위	막	스	닥	기	산	회	매
디	주	공	원	재	통	료	잔	상	기

강아지   돼지   갈매기   오리   늑대   부엉이

곰   펭귄   거위   비둘기